

CHIEDI ALLA POLVERE

01

Newswall dell'associazione "Chiedi alla polvere"

a cura di IIS di Via Sarandì 11 Roma - L'Espresso Antidote

Queste montagne ci cullano da quando siamo nati e questo terremoto ha fatto sbiadire sogni, speranze e progetti. Ha reso quelle case macerie, quelle strade cumuli di massi e tutti noi più disillusi e **razionali.**



La consapevolezza più grande però è quella che ognuno di noi **lotterà,** farà di tutto per veder tornare le cose alla **normalità.**

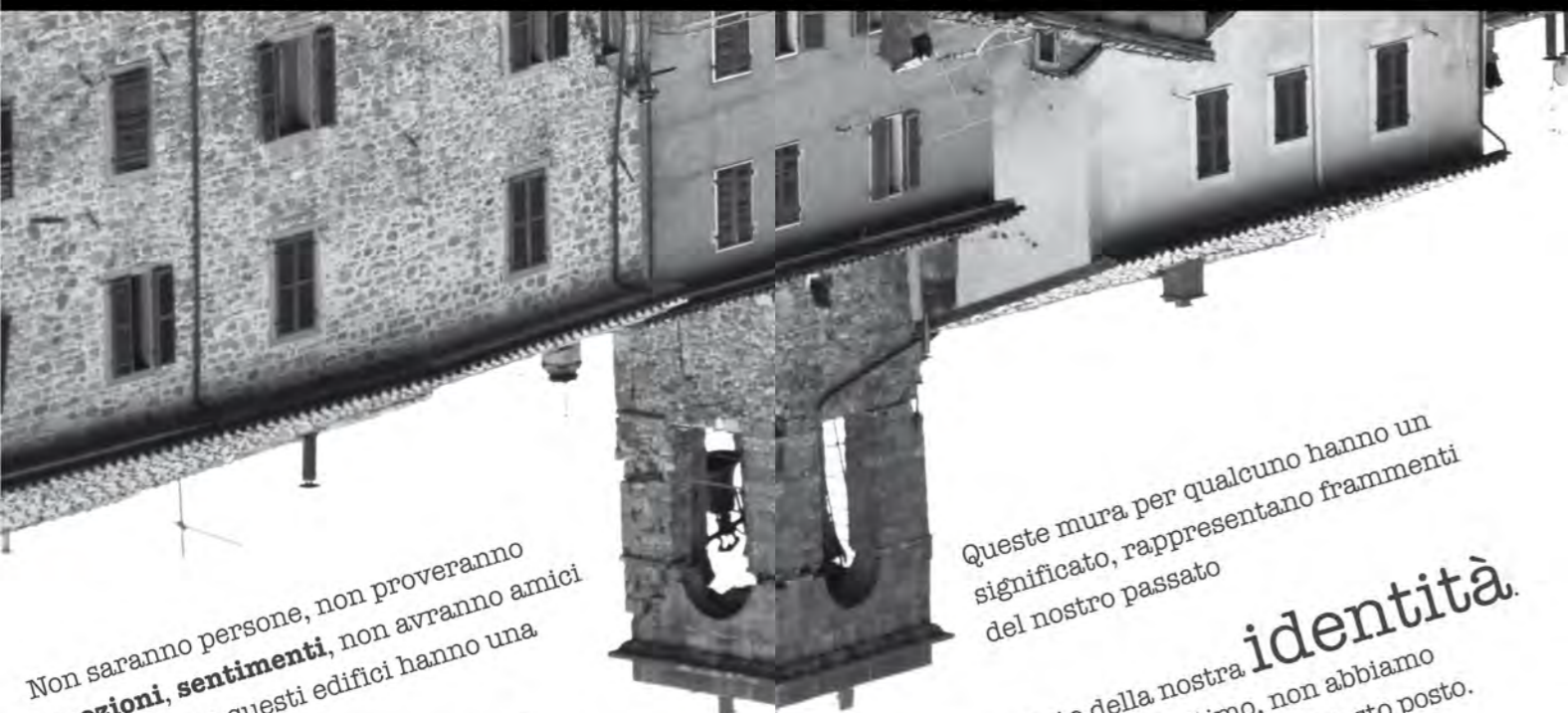


Ricominceremo a **sognare** il nostro futuro qui, nel piccolo angolo di **paradiso** che ci ha regalato emozioni **indimenticabili.**

CUORE



storia

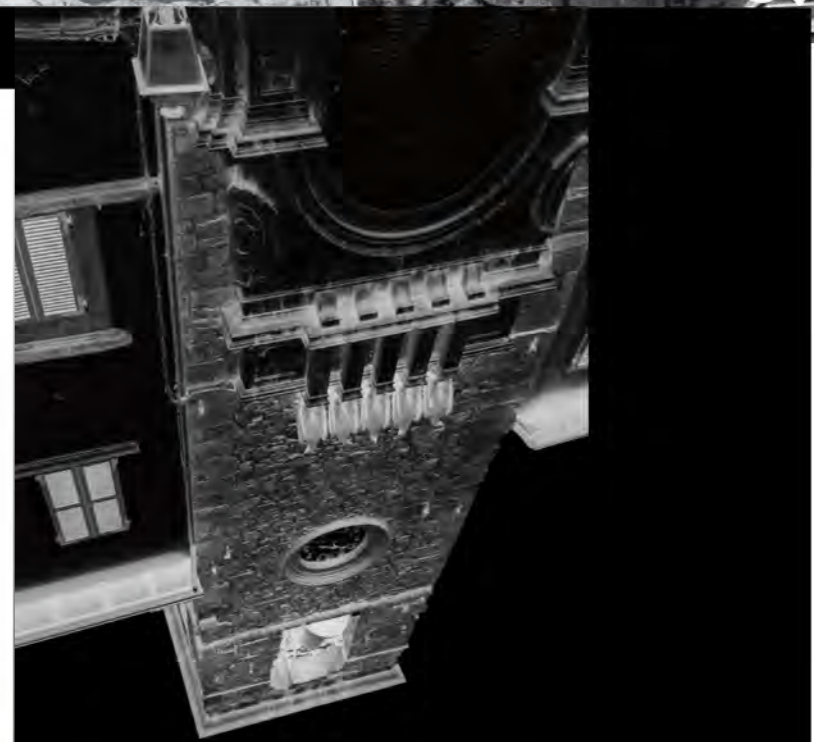


Non saranno persone, non proveranno **emozioni, sentimenti,** non avranno amici e parenti, ma questi edifici hanno una **storia** proprio come noi, una storia che va preservata anche per rispetto dei nostri avi.

Queste mura per qualcuno hanno un significato, rappresentano frammenti del nostro passato e perciò sono parte della nostra **identità.** Abbiamo resistito fino all'ultimo, non abbiamo mai considerato l'opzione di lasciare questo posto.



InstaBILITÀ



L'instabilità dei nostri animi, l'**impotenza** di fronte alla distruzione, la **mancanza di sicurezza** che ci invade in qualsiasi luogo chiuso, la **paura** costante che la terra tremi sotto di noi, sono, ancora una volta, più deboli della nostra volontà indissolubile di non arrenderci.